

Code cata- logue pièces détachées	Code corres- pondant manuel et barème	
—	24	Caractéristiques et données - Couples de serrage
		Gr. 243 - ARBRES ET JOINTS
B3	243.01	Arbre de transmission
—	24 A	Outils spéciaux

Arbre de transmission

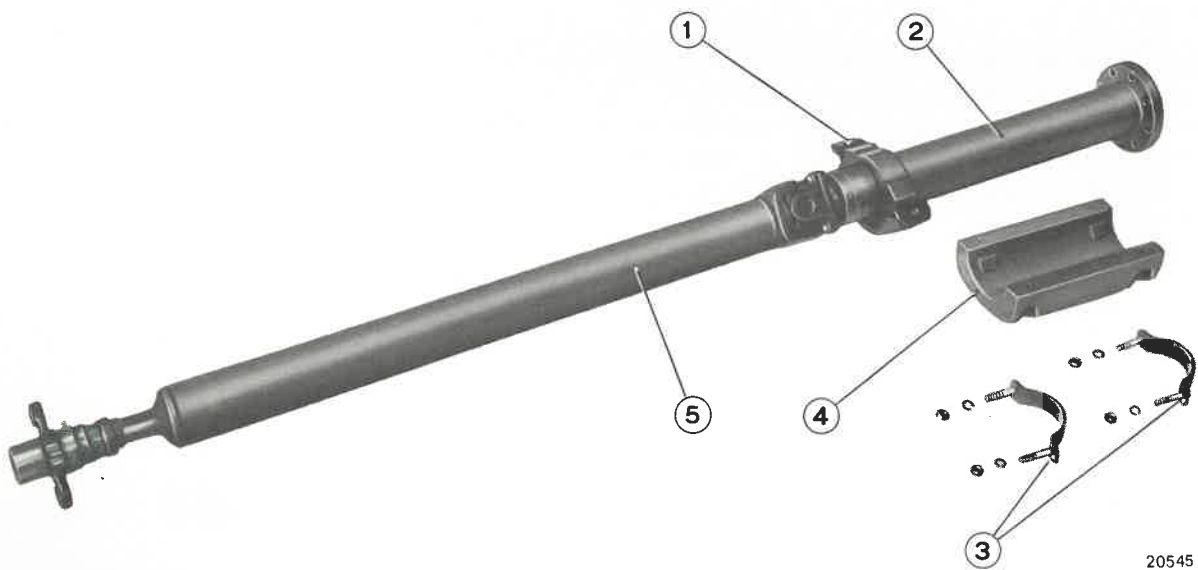
Modèle 130

CARACTERISTIQUES ET DONNEES

Arbre de transmission	en deux tronçons avec relais central
Tronçon avant: - côté boîte - côté palier	avec flector et manchon coulissant avec joint de cardan
Tronçon arrière (logé dans une enveloppe): - côté palier - côté pont	avec joint de cardan et roulement de palier avec manchon coulissant
Longueur du tronçon avant, entre le centre du flector et le centre du cardan	914,6 mm
Longueur du tronçon arrière, entre le centre du cardan et son extrémité	515 mm
Jeu au montage entre les cannelures des manchons coulissants . .	0,06 à 0,12 mm
Jeu au montage entre les pivots des croisillons et leurs roulements	0,016 à 0,054 mm
Jeu diamétral du croisillon	0,01 à 0,04 mm

COUPLES DE SERRAGE

DESIGNATION	Référence	Filetage	Matériau	Couple de serrage m-kg
Ecrou auto-serreur de vis de flector	1/25745/11	M 10 x 1,25	R 50 Znt (vis R 120 Fosf)	5
Vis fixant la fourche de cardan au tronçon arrière d'arbre de transmission	1/09231/31	M 10 x 1,25	R 100 Cdt	7
Vis fixant l'enveloppe de tronçon arrière au différentiel	1/59709/21	M 10 x 1,25	R 80 Znt	5
Vis de relais	1/59709/21	M 10 x 1,25	R 80 Znt	4



20545

Arbre de transmission.

- | | |
|---|-------------------|
| 1. Relais central. | 4. Contrepoids. |
| 2. Enveloppe de tronçon arrière. | 5. Tronçon avant. |
| 3. Brides d'ancrage du contrepoids à l'enveloppe (2). | |

Arbre de transmission

243.01

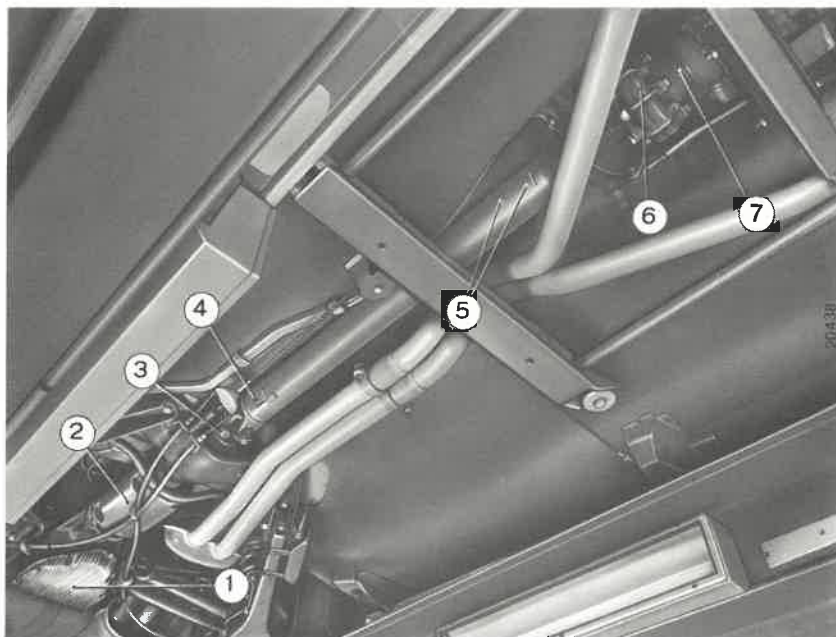
Modèle 130

Page 1

Dépose et repose.

Arbre de transmission équipant une voiture dotée de transmission automatique.

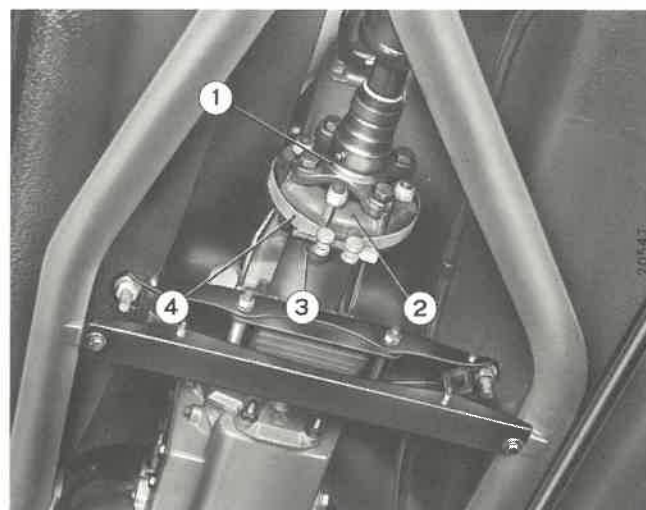
1. Différentiel.
2. Contrepoids.
3. Bride de liaison du tronçon arrière au cardan.
4. Tronçon avant.
5. Plaquette d'équilibrage.
6. Flector.
7. Bride.



Si les roues arrière sont écartées du sol il est nécessaire, pour déposer l'arbre de transmission, de bloquer sa rotation en engageant un rapport.

Utilisation de l'outil A. 70025 pour démonter ou monter le flector.

1. Manchon coulissant.
2. Flector.
3. Bride à la sortie de la boîte de vitesses.
4. Outil A. 70025.



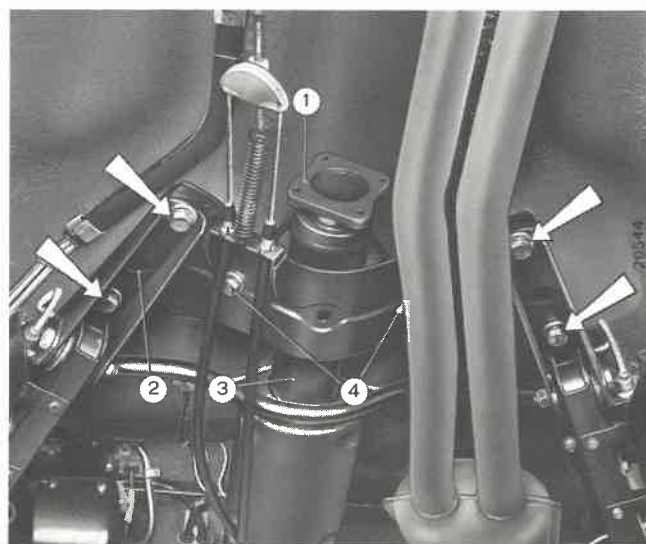
Après avoir dégagé le tronçon avant, le sortir par l'arrière en l'inclinant vers le bas dans la position la plus convenable.

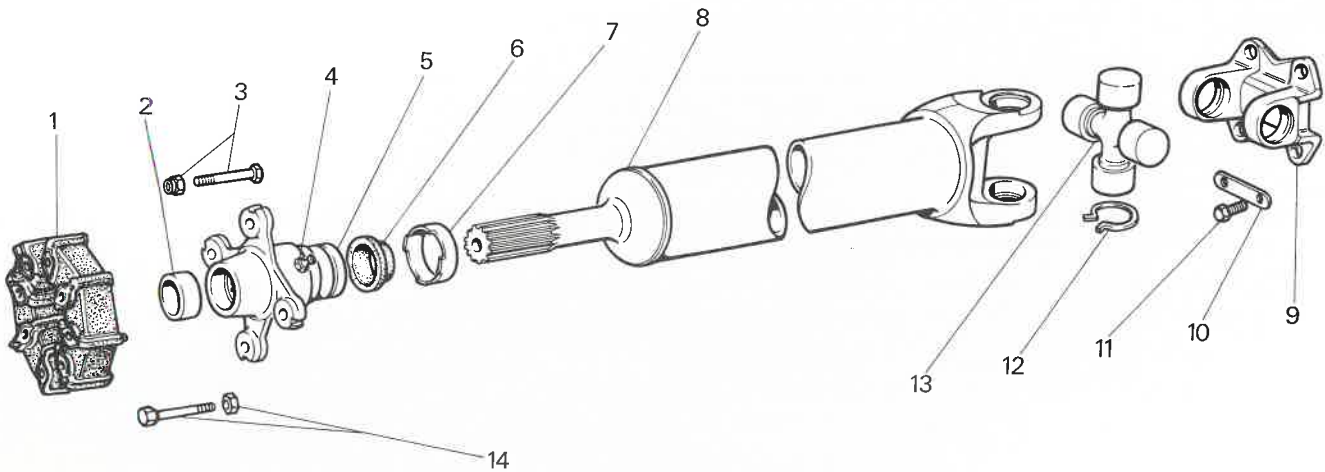
La dépose du tronçon arrière nécessite le desserrage du relais central, ce qui permet de le sortir de son logement.

Dépose du relais central.

1. Bride de liaison du tronçon arrière au cardan.
2. Bras de suspension arrière.
3. Enveloppe de tronçon arrière.
4. Vis de fixation du relais central à la traverse.

Les flèches désignent les vis qui fixent les bras de suspension arrière à la coque et qu'il faut desserrer pour sortir le relais central.

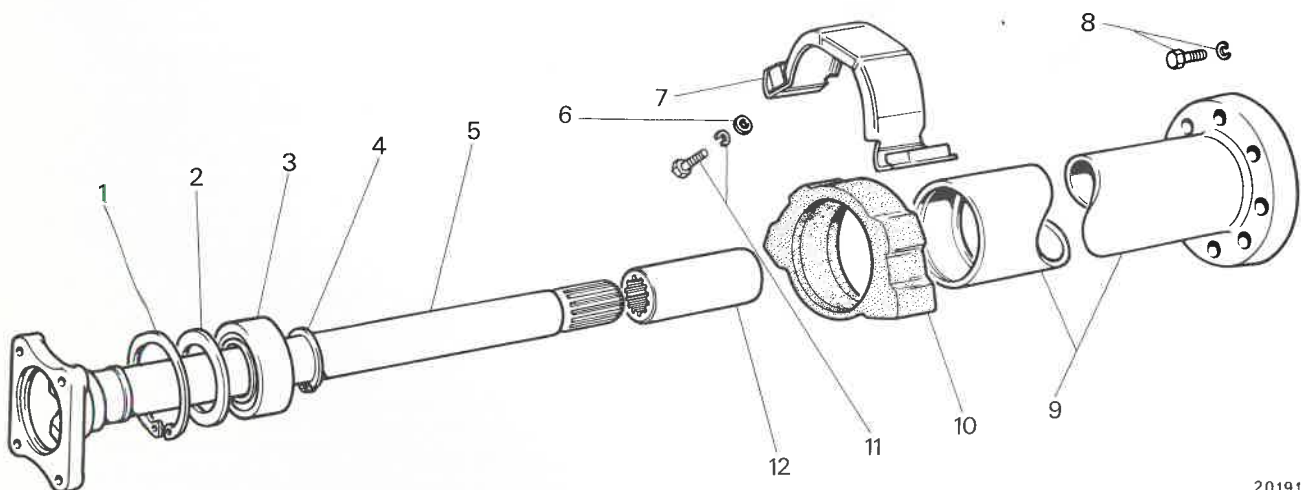




20190

Vue éclatée du tronçon avant de l'arbre de transmission.

- | | |
|--|--|
| 1. Flector. | 8. Arbre de transmission (tronçon avant). |
| 2. Bague. | 9. Fourche de cardan. |
| 3. Vis et écrou auto-serreur d'assemblage manchon-flector. | 10. Plaquette frein. |
| 4. Graisseur. | 11. Vis. |
| 5. Manchon coulissant. | 12. Arrêteur. |
| 6. Joint. | 13. Croisillon assemblé. |
| 7. Etui de joint. | 14. Vis et écrou d'assemblage manchon-flector. |



20191

Vue éclatée du tronçon arrière de l'arbre de transmission et du relais central.

- | | |
|---|--|
| 1. Arrêteur. | 8. Vis avec rondelle élastique de fixation de l'enveloppe (9) au différentiel. |
| 2. Protecteur de roulement. | 9. Enveloppe de tronçon arrière d'arbre de transmission. |
| 3. Roulement à billes. | 10. Palier élastique. |
| 4. Arrêteur de roulement (3). | 11. Vis avec rondelle élastique de fixation du relais à la traverse avant. |
| 5. Arbre de transmission (tronçon arrière). | 12. Manchon d'accouplement au pignon d'attaque. |
| 6. Rondelle plate. | |
| 7. Relais central. | |

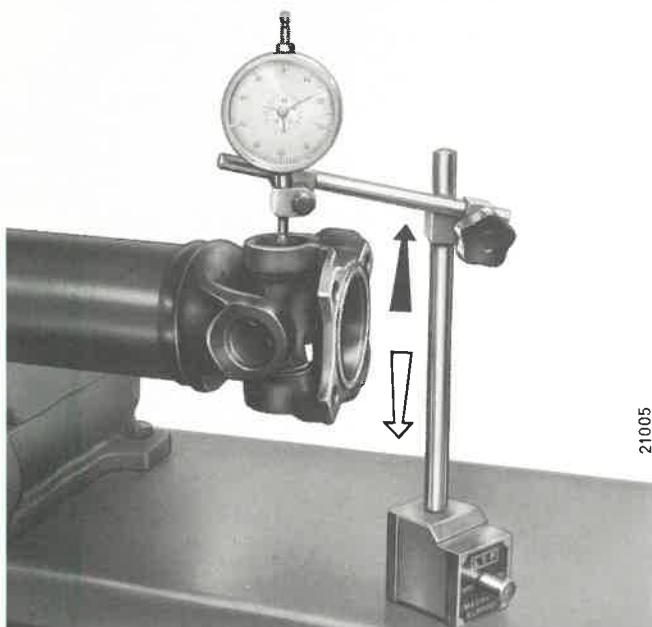
Arbre de transmission

243.01

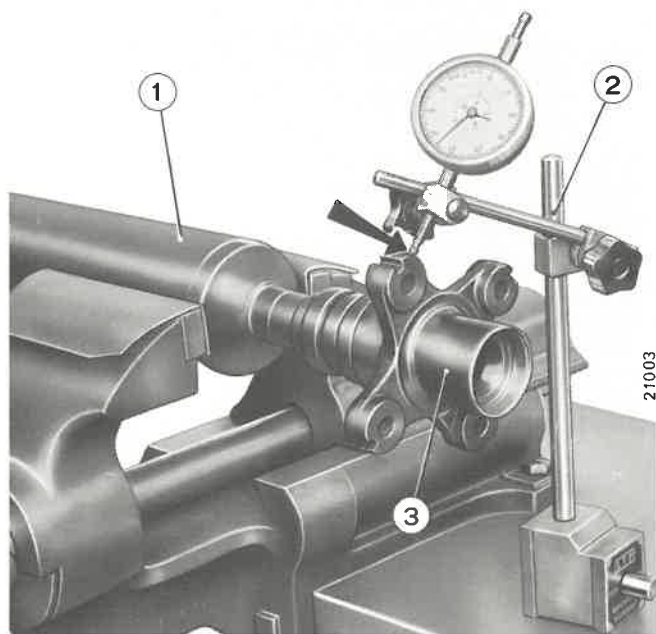
Modèle 130

Page 2

Contrôle du tronçon avant.



21005



21003

Contrôle du jeu diamétral du croisillon, réglable à l'aide des arrêteurs (disponibles en rechange dans les épaisseurs suivantes: 1,5 - 1,53 - 1,56 - 1,59 - 1,62 mm). Le jeu doit être de 0,01 à 0,04 mm.

Les flèches indiquent les déplacements que l'on doit faire accomplir au croisillon pour mesurer le jeu.

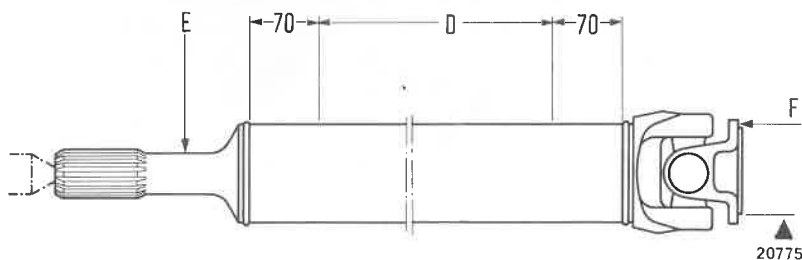
Contrôle du jeu aux cannelures du manchon coulissant, mesuré au niveau du trou d'assemblage au flector (comme le montre la flèche). Le jeu doit être de 0,175 à 0,35 mm.

1. Tronçon avant.
2. Comparateur à socle magnétique.
3. Manchon coulissant.

Placer le tronçon avant assemblé sur un outillage approprié et vérifier que le comparateur ne dénonce pas un faux-rond supérieur à:

- sur la partie **D** 0,35 mm
- en **E** 0,15 mm
- en **F** 0,10 mm

Le redressage éventuel se fait exclusivement à la presse.

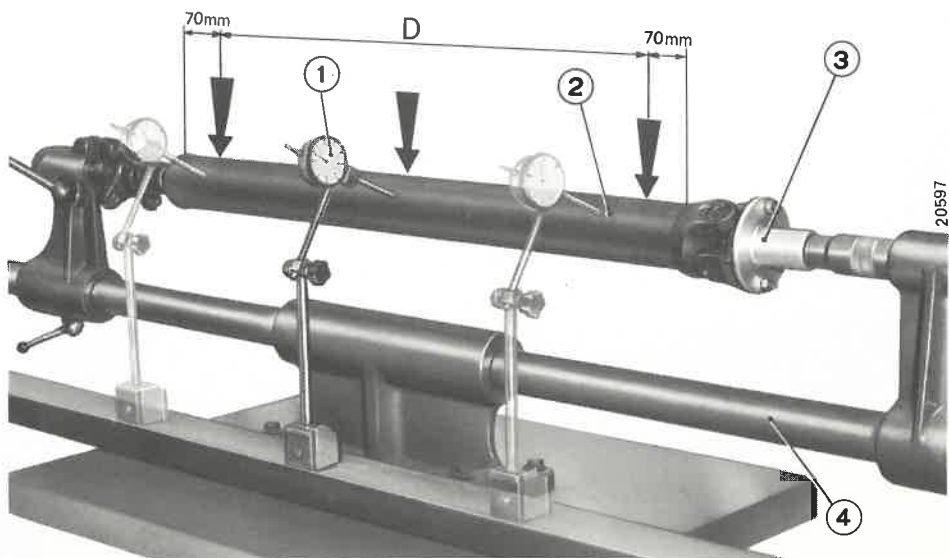


20775

Contrôle du centrage du tronçon avant de l'arbre de transmission sur l'appareil A. 95361.

1. Comparateur à socle magnétique.
2. Tronçon avant de l'arbre de transmission.
3. Bride A. 95361/2.
4. Appareil A. 95361 pour contrôler le centrage de l'arbre.

Les flèches désignent les points où il faut effectuer le contrôle.



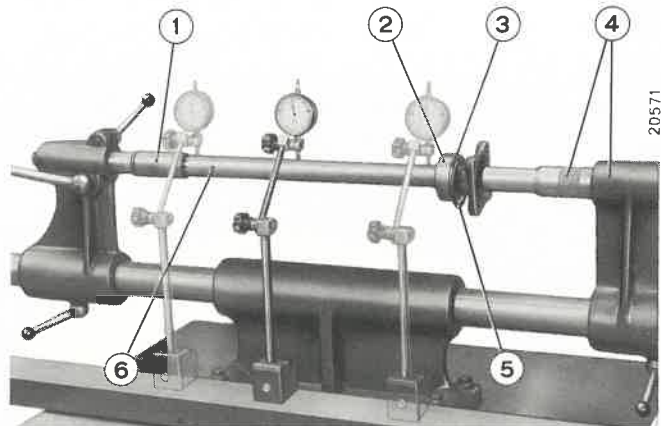
20597

Contrôle du tronçon arrière.

Placer le tronçon arrière entre deux pointes (appareil **A. 95361**) et vérifier, à l'aide d'un comparateur, que le faux-rond au centre et aux extrémités n'excède pas 0,30 mm.

Le redressage éventuel de l'arbre se fait exclusivement à la presse.

1. Manchon d'accouplement au pignon d'attaque.
2. Roulement à billes.
3. Protecteur de roulement.
4. Appareil **A. 95361**.
5. Arrêteur.
6. Tronçon arrière de l'arbre de transmission.



Arbre de transmission

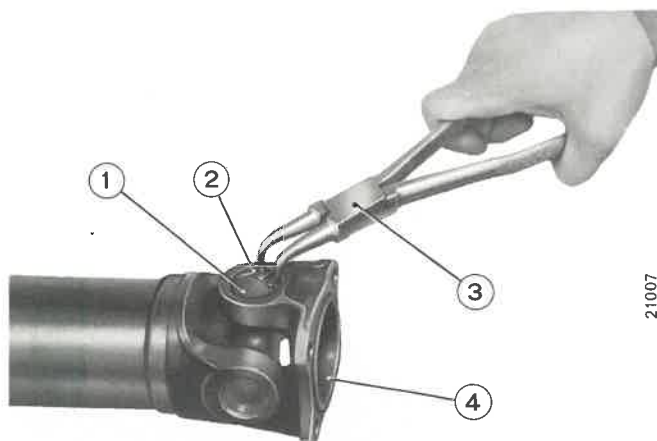
243.01

Modèle 130

Page 3

RELAIS - JOINTS

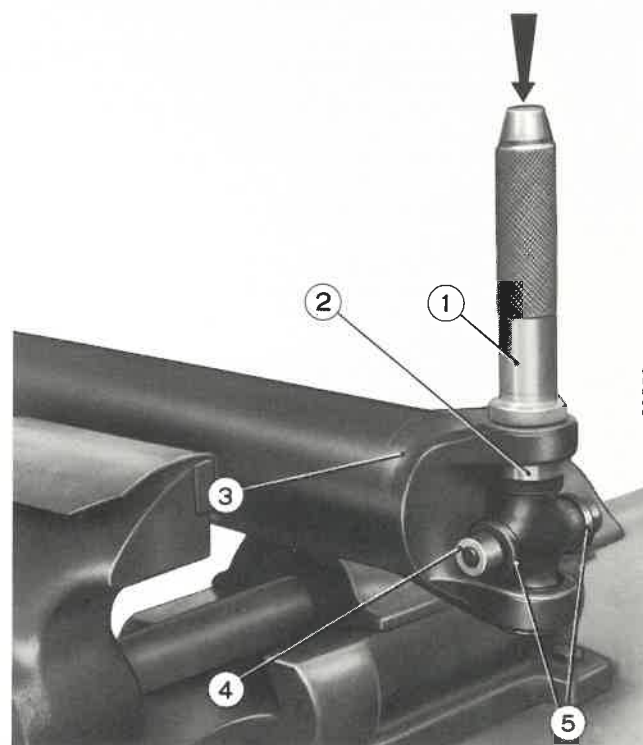
Avant de commencer le démontage, repérer les pièces pour pouvoir les remonter dans la même position en vue de conserver l'équilibrage.



21007

Démontage de l'arrêt de roulements à aiguilles de joint de cardan.

1. Roulement à aiguilles.
2. Arrêt de roulement.
3. Pince à becs ronds pliés A. 81114.
4. Fourche de cardan.

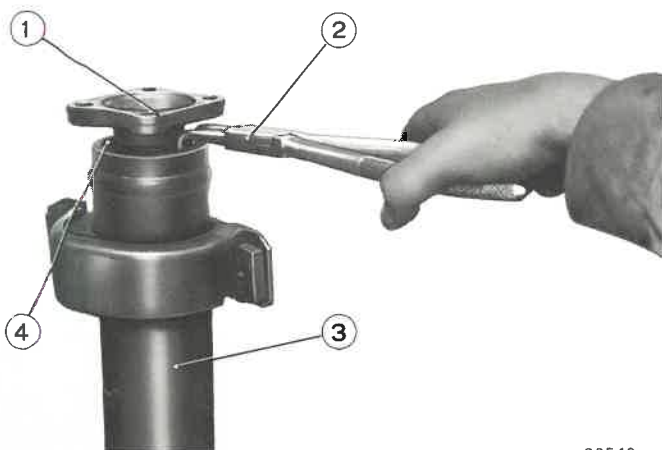


20572

Démontage du croisillon de cardan.

1. Chasoir.
2. Roulement à aiguilles.
3. Arbre de transmission (tronçon avant).
4. Croisillon.
5. Joints.

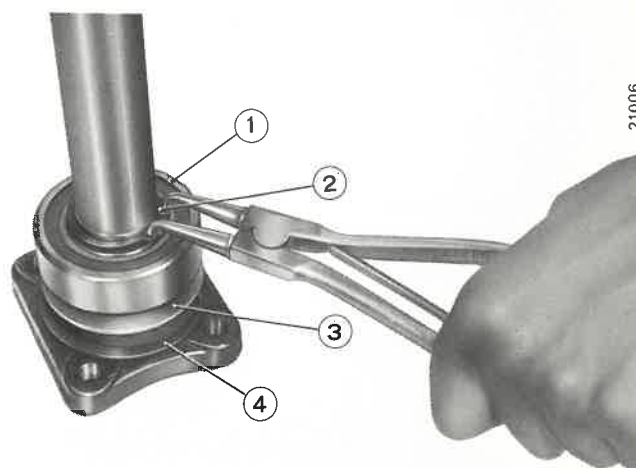
La flèche indique le sens du déplacement que l'on doit faire accomplir au roulement supérieur pour faire sortir le roulement inférieur.



20546

Démontage de l'arrêt de roulement de relais central d'arbre de transmission.

1. Bride.
2. Pince à becs ronds pliés A. 81114.
3. Enveloppe de tronçon arrière d'arbre de transmission.
4. Arrêt de roulement.

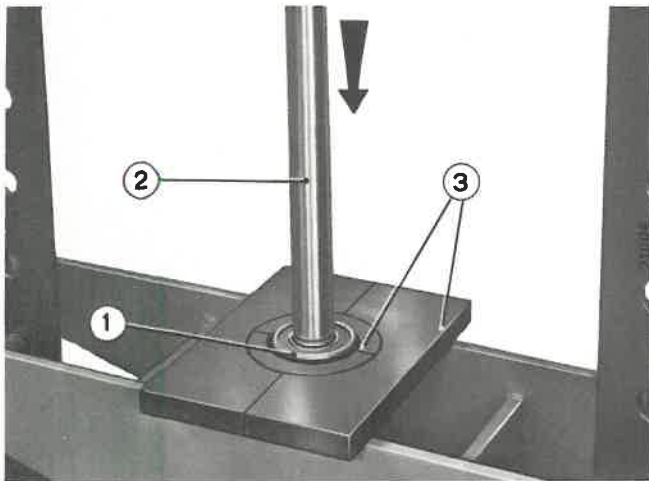


21006

Démontage du roulement de relais central d'arbre de transmission.

1. Roulement de relais.
2. Arrêt de roulement.
3. Protecteur de roulement.
4. Arrêt.

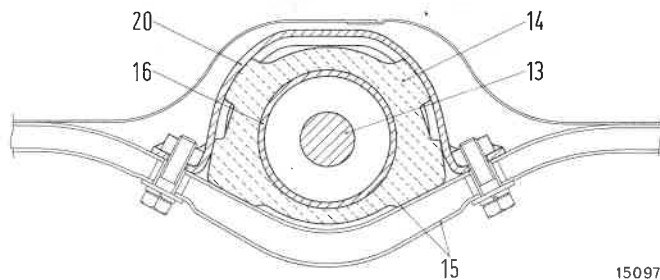
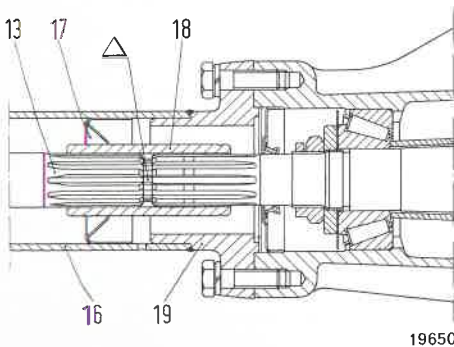
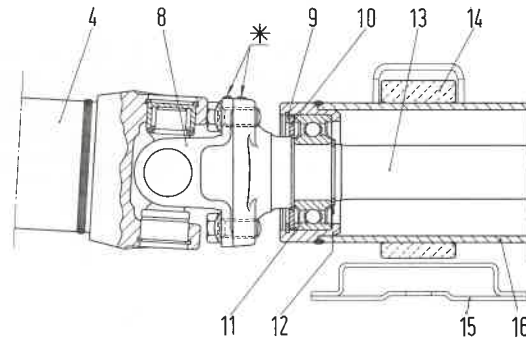
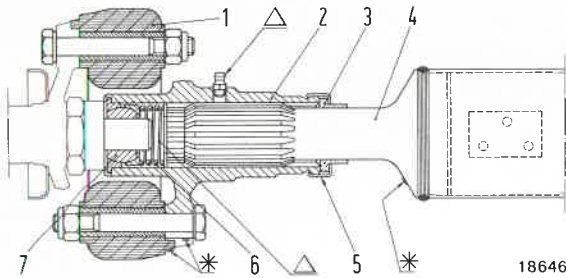
Modèle 130



Démontage à la presse du roulement de relais central d'arbre de transmission.

1. Roulement de relais.
2. Arbre de transmission (tronçon arrière).
3. Outil pour soutenir le roulement pendant l'action de la presse.

La flèche indique le sens de la charge à appliquer sur l'arbre pour dégager le roulement de son logement.



Coupes longitudinales de l'arbre de transmission au niveau du flector, du relais central, du manchon d'accouplement au pignon d'attaque, et coupe transversale par le relais.

- | | |
|---|--|
| <ol style="list-style-type: none"> 1. Flector. 2. Manchon coulissant. 3. Joint. 4. Tronçon avant de l'arbre de transmission. 5. Etui. 6. Ressort de manchon coulissant. 7. Bague de centrage. 8. Fourche de cardan. 9. Arrêteur. 10. Protecteur de roulement. | <ol style="list-style-type: none"> 11. Roulement à billes. 12. Rondelle d'épaulement. 13. Tronçon arrière de l'arbre de transmission. 14. Palier élastique. 15. Traverse avant. 16. Enveloppe de tronçon arrière d'arbre de transmission. 17. Protecteur. 18. Manchon d'accouplement au pignon d'attaque. 19. Bride de fixation de l'enveloppe (16) au différentiel. 20. Relais central. |
|---|--|

Δ = Points de graissage.

Manchons cannelés dotés de graisseur: graisse FIAT Jota 1; sans graisseur: graisse FIAT KG 15.

(*) Repères dont il faut respecter le vis-à-vis pour conserver l'équilibrage de l'arbre.

Outils spéciaux

Modèle 130

24 A

Page 1

A. 95361/2 Bride pour contrôler le centrage de l'arbre de transmission.



A. 70025 Outil pour démonter et monter le flector d'arbre de transmission.

